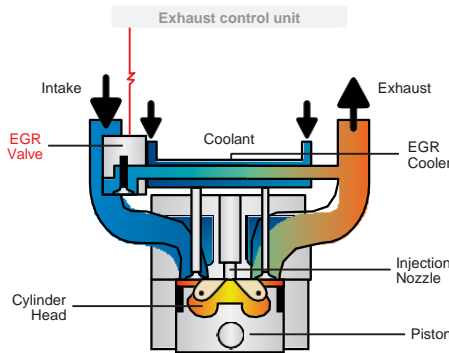


Bardziej przyjazna dla środowiska i jeszcze wygodniejsza dla operatora

Technologia YANMARA w połączeniu z długoletnim doświadczeniem oraz wprowadzeniem nowoczesnych rozwiązań, pozwoliła uzyskać lepszą wydajność i osiągi koparki SV 100-2

Dzięki poprawieniu układu wtryskowego paliwa silnik spełnia europejską normę emisji spalin Stage III B przez co pracuje jeszcze ciszej i jest przyjazny dla środowiska



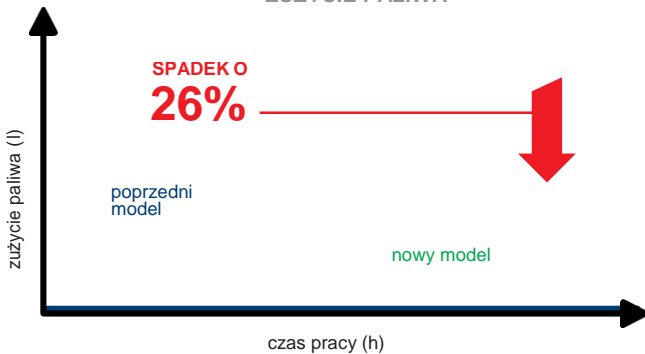
Silnik sterowany elektronicznie

Zastosowano w nim takie technologie jak :
- Common Rail , ERG, oraz automatyczny filtr PDF

System ERG pozwoli³ na znaczne zmniejszenie emisji spalin i zużycie paliwa.

Auto Idling – elektroniczna kontrola obrotów silnika zmienia je automatycznie na bieg jałowy, gdy maszyna nie pracuje dłużej niż 4 sekundy

ZUŻYCIE PALIWA



System Eco mode w połączeniu z zastrzeżonym układem hydraulicznym ViPPS, pomaga zwiększyć wydajność kopania do 14 % przy jednoczesnym obniżeniu zużycia paliwa nawet do 26 % w porównaniu z poprzednim modelem



Zaskakujące możliwości podnoszenia

Waga maszyny została zwiększona o 300 kg co pozwoliło na uzyskanie w przybliżeniu o 12 % większej siły udźwigu

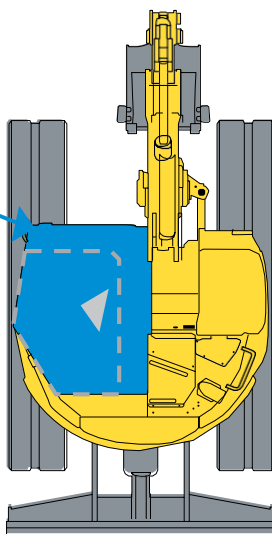


Opcjonalne przedłużenie węży na 3-cim i 4-tym obwodzie hydraulicznym umożliwia wykorzystanie chwytaków oraz innego osprzętu

NOWOC W MODE LU

MIDI-KOPARKA
SV100-2
9625/9825 kg

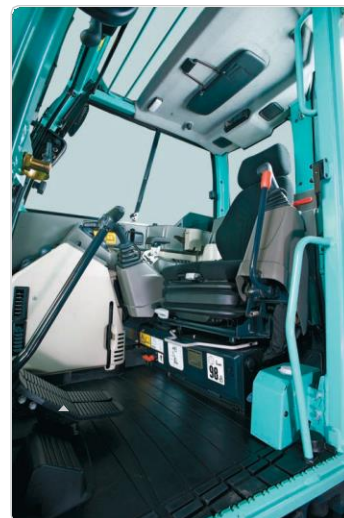
wielkość kabiny
w modelu SV100-2



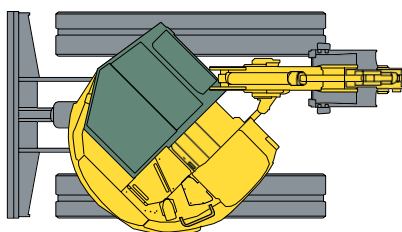
Wielkość kabiny
zwiększona o

40%

wielkość kabiny
w poprzednim modelu



**Przestronna
i lepiej wyciszona kabina**

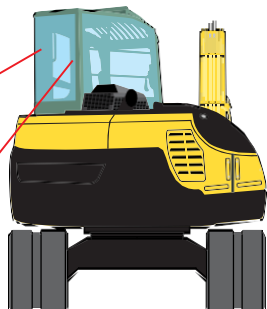


Tył kabiny wychodzi zaledwie
17 cm poza obrys gąsienic
a przednie części
pozostają w obrysie gąsienic.
To umożliwia pracę
w wąskim pasie robót

**Zwiększona widoczność o 53 %
w stosunku do
konwencjonalnych maszyn**

pole widzenia
z konwencjonalnej
maszyny

widok z SV100-2



Minikoparka SV 100 - 2
Waga 9 675 Kg
G³. kopania 4290 mm
Wys. załadunku 5150 mm

Silnik Yanmar Diesel Tier III B 54,8 / 74,4 / 2200 (kw/KM/rpm)
Hydraulika:
Dwie pompy tłokowe o zmiennym wydatku 2 x 77.7 l/min
Pompa tłokowa o sta³ym wydatku 58,8 l/min
Pompa zębata 22,5 l/min

Siła kopania (ramię/łyżka) 4760 / 6980 Kgf Prędkość
jazdy 4,5 - 2,5 Km/h

AUTORYZOWANY DEALER:

Elmat

P.P.U.H Elmat Sp. z o.o. 20-315 Lublin ul. W. Witosa 16E
NIP: 712-01-68-817
Tel./Fax 81-744-13-21