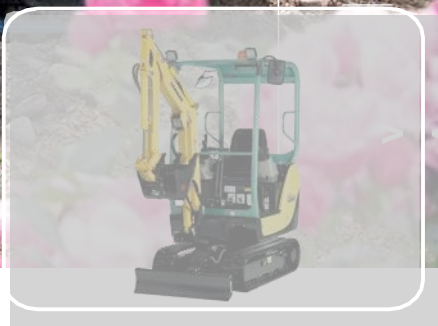


**YANMAR**

**NOWOŚĆ**  
**SV16**

1590/1730 kg





## KOMPAKTOWOŚĆ

SV16 W CELU MAKSYMALIZACJI OSIĄGÓW ZOSTAŁ STWORZONY W KOMPAKTOWEJ OBUDOWIE. ŁĄCZY ONA W SOBIE MOC, PORĘCZNOŚĆ I STABILNOŚĆ, A DZIĘKI TEMU PAŃSTWA DZIEŃ PRACY BĘDZIE ŁATWIEJSZY



### SV 16 MA DOSKONAŁE PARAMETRY PRZY KOMPAKTOWEJ KONSTRUKCJI

Jest idealnym rozwiązaniem do prac w mieście (nie blokuje 2 pasów) i prac krajobrazowych.

<sup>1</sup> Z długim ramieniem

### KOMPAKTOWE WYMIARY DLA ŁATWEGO TRANSPORTU

Waga do przetransportowania (zaledwie 1655 kg\*) i zwarta konstrukcja umożliwiają transport minikoparki wraz z osprzętem na przyczepie. Ułatwiony transport zapewnia poprawę wydajności pracy. 4 punkty kontrolne ułatwiają zamocowanie urządzenia w czasie transportu.

\* Wersja kabiny



## ★ WYSOKA WYDAJNOŚĆ

Bazując na doświadczeniu i wiedzy, Yanmar produkuje niezawodne minikoparki z wysoką wydajnością. SV16 wyposażona jest w niezbędny sprzęt, aby zapewnić Państwu wyjątkową wydajność.

### System przepływu w zamkniętym układzie hydraulicznym

Obwód hydrauliczny SV16 charakteryzuje proporcjonalny rozkład natężeń przepływu. System ten gwarantuje precyzję, elastyczność, moc i doskonałą jednoczesność ruchów. Umożliwia operatorowi wykonywanie wszystkich ruchów o wysokiej wydajności, niezależnie od szybkości przepływu lub obciążenia. Joystick jest bardzo łatwy w obsłudze i umożliwia operatorowi ułatwione sterowanie pracą urządzenia.

### Hydraulika pomocnicza w standardzie

Sterowanie proporcjonalne pomocniczą linią pozwala na wykorzystanie wielu akcesoriów, takich jak młot lub świder. Szybkość przepływu oleju jest dostosowana do wykorzystania każdego urządzenia. Operator ma więc doskonałą kontrolę akcesoriów.

### Potężny silnik, który pozostaje przyjazny środowisku

Silnik YANMAR TNV został zaprojektowany, aby łączyć wysoką moc i czystą emisję spalin.

Dzięki zaawansowanemu systemowi wtrysku spełnia normy emisji spalin Komisji Europejskiej.

Jego cicha praca sprawia, że silnik jest przyjazny dla ludzi i środowiska



**YANMAR**

## KOMFORT

Zaprojektowana, aby sprostać potrzebom operatora, kabina SV16 jest duża i przestronna. Dbalność o środowisko pracy i ergonomię sprawia, że czujesz się komfortowo podczas długich dni na placu budowy. Ta przestronna kabina jest wyposażona w wiele zaawansowanych urządzeń, aby Państwa praca była bardziej wydajna.



### PRZYJAZNE UŻYTKOWNIKOWI

Budowa wnętrza kabiny SV16 podlegała analizom w celu zapewnienia jak najlepszej pozycji jazdy operatora i ułatwienia jego pracy, szczególnie na długich i trudnych odcinkach. Wsporniki na nadgarstki są regulowane.

Drugie pokrętko biegów znajduje się na dźwigni lemieszka. Idealnie położona dźwignia sterowania zapewnia wyjątkową precyzję ruchu. Aby zoptymalizować kontrolę i ergonomię, wszystkie kontrolki pracy znajdują się na prawej konsoli urządzenia.



### ZAPEWNIABSOLUTNY KOMFORT

#### Duża przestronna kabina

Wnętrze kabiny SV16 jest bardzo przestronne dla maksymalnej swobody ruchu. Dużo miejsca na nogi pozwala operatorowi wygodnie pracować. Wejście, które jest również bardzo duże, zapewnia łatwy dostęp do kabiny i szybkie wysiadanie.

SV16 jest w standardzie wyposażona w fotel z multifunkcyjną regulacją.

#### Doskonała cyrkulacja powietrza

SV16 zawiera grzejnik, który utrzymuje przyjemną temperaturę w ekstremalnych warunkach pogodowych. Otwory wentylacyjne są umieszczone w celu zapewnienia jednolitej temperatury w kabinie i zapewniają idealne odparowywanie okien



- 01 Zapalniczka i popielniczka
- 02 Uchwyt na napoje
- 03 Automagiczne oświetlenie
- 04 Otwory nawiewu

Standardowe wyposażenie obejmuje także: poręczne, liczne schowki, 2 x 12V gniazda zewnętrzne, wieszak



## BEZPIECZEŃSTWO

Ponieważ wiemy, jak istotna jest praca w bezpiecznym środowisku, bezpieczeństwo operatora i osób pracujących w pobliżu urządzenia, jest jednym z naszych priorytetów. SV16 ma wiele udogodnień, które pozwalają na pracę z pełnym zaufaniem.



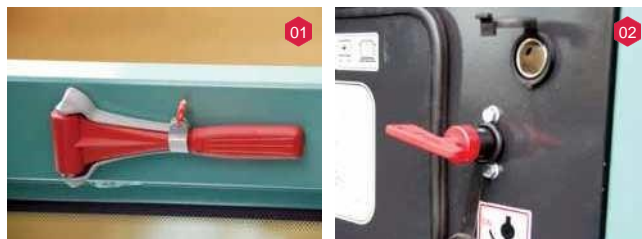
- 01 Młotek bezpieczeństwa
- 02 Wyłącznik zasilania
- 03 3 tylne i boczne lusterka
- 04 Dźwignia bezpieczeństwa

### OPTYMALNA WIDOCZNOŚĆ DLA EFEKTYWNEJ I BEZPIECZNEJ PRACY

SV16 jest wyposażona w 3 tylne i boczne lusterka. Operator może kontrolować obszar roboczy oraz obszar wokół maszyny, nie ruszając się z fotela. Aby skutecznie i dokładnie pracować w ciemności, SV16 posiada standardowo światło LED umieszczone w dolnej części wysięgnika, gdzie są chronione przed wstrząsami. Technologia LED zapewnia silne światło przy jednoczesnym zmniejszeniu zużycia energii i zwiększenie żywotności baterii. 3 dodatkowe lampy LED można opcjonalnie zamontować na kabinie.

### Wygłuszenie kabiny i obudowy zgodne z standardem ISO

Zastosowanie konstrukcji ROPS do kabiny gwarantuje bezpieczeństwo operatora w przypadku przewrócenia. Wyciszenie i kabina również spełnia normy FCPS1 (dotyczące konstrukcji chroniących przed spadającymi przedmiotami) i TOPS.



### CYFROWY INTERFEJS DLA LEPSZEGO KONTROLI MASZYNY ORAZ WIĘKSZEJ WYDAJNOŚCI PRACY

SV16 jest wyposażona w cyfrowy interfejs, który informuje operatora w czasie rzeczywistym o stanie maszyny. Doskonale zintegrowany w prawej konsoli, 3,3" ekran zapewnia doskonałą widoczność w jasnym świetle słonecznym lub w nocy. Interfejs ten pozwala na zarządzanie czasem pracy, codziennymi czynnościami konserwacji oraz programem interwencji. Dostarcza przydatnych informacji na temat działania urządzenia, takich jak temperatury oleju silnika czy chłodziwa, poziomu paliwa i archiwizuje ważne wydarzenia. Ponadto ostrzega operatora w przypadku nieprawidłowego działania maszyny ( niewystarczające ładowanie akumulatora, zaburzenia ciśnienia oleju itp).





## EKSPLOATACJA I NIEZAWODNOŚĆ

SV16 doskonale spełnia markę jakości i trwałości maszyn Yanmar. Doskonały dostęp do części, szybkość prac konserwacyjnych i czyszczenia pozwalają na uzyskanie doskonałych poziomów na miejscu dostępności. Jakość wykonania tej maszyny zapewnia spokojną pracę operatora.

### ZAPROJEKTOWANA DO TRWAŁEGO UŻYTKOWANIA

Konstrukcja podwozia, jak również trwałe osłony stalowe zapewniają niezawodną odporność. Duża przeciwwaga chroni przed ewentualnymi uderzeniami i tarciami o ściany. Przewody są zabezpieczone rękawami odpornymi na ścieranie. Umieszczenie przewodów na boomie oraz na lemieszu również zabezpiecza przewody oraz chroni je przed skręcaniem. Miejsca montażu siłowników są w pełni chronione przez blachy stalowe. Siłowniki są ewentualnie wzmocnione nakładkami ze stali sprężynowej. Kationowa obróbka części ze stali ma wysoką odporność na korozję. Kształt podłużnic zabezpiecza przed gromadzeniem się ziemi.



### ŁATWA OBSŁUGA

Dostępność do punktów serwisowych została uproszczona, aby zmniejszyć czas i koszt. Tylne i boczne osłony, panel pod siedzeniem i zdejmowane piętro zapewniają bezpośredni dostęp do akumulatora, alternatora, dodatkowego zaworu wyboru obiegu i komponentów elektrycznych. Siłownik ostrza składa się z dwóch części zapewniając szybką wymianę w przypadku perforacji.



- 01 Dostęp do części elektrycznych i akumulatora
- 02 Gumowa osłona wlewu paliwa
- 03 Wężę ochronne odporne na ścieranie
- 04 Świetna jakość wykonania

## SERWIS

YANMAR



Nasi dystrybutorzy zapewnią Ci wszystkie rozwiązania, których potrzebujesz:

porady dostosowane do sytuacji, w tym zamówienia na usługi, części zamienne i konserwację w pełnym wymiarze

## FINANSOWANIE

Rozwiązanie **Y-Finance** \* gwarantuje najbardziej konkurencyjne oprocentowanie i pomoc w ustaleniu planu finansowego, który najlepiej odpowiada Twoim potrzebom

\* ceny w zależności od kraju

## GWARANCJA

Wszystkie nowe koparki Yanmar sprzedawane za pośrednictwem sieci autoryzowanych w Europie są chronione przez 12 miesięcy (lub 1000 godzin, w zależności od tego co nastąpi wcześniej) gwarancją producenta z rozszerzeniem do 12 miesięcy (lub 1000 godzin) dla układu przeniesienia napędu. Idziemy dalej, proponując rozszerzone umowy gwarancyjne "Garantie plus", które oferują różne rozwiązania dla długoterminowych umów

## CZĘŚCI

Oryginalne części Yanmar zostały zaprojektowane, przetestowane i wyprodukowane, aby zapewnić optymalną jakość i bezpieczeństwo. Poprzez systematyczne stosowanie oryginalnych części zamiennych, możesz być pewny utrzymania wydajności urządzenia i uniknąć w przyszłości kosztownych napraw z powodu braku odpowiednich części. Jesteś pewien, że urządzenie jest utrzymywane w idealnym stanie i zapewnia wysoką wartość przy odsprzedaży.

Oryginalne części Yanmar mogą być dostarczone w ciągu 24 godzin

## KONSERWACJA

Bliskość, szybkość, jakość i niezawodność są bardzo ważne dla dealerów Yanmar. Sieć autoryzowanych serwisów naprawczych Yanmar jest obecna we wszystkich krajach europejskich. Zawsze można znaleźć pobliskich mechaników wyszkolonych i wykwalifikowanych do opieki nad maszyną. Autoryzowanym warsztatom zleca się zamówienia i rutynowe usługi serwisowe, wykonywanie napraw awaryjnych i udzielanie porad dostosowanych do Twoich potrzeb

YANMAR



# WYPOSAŻENIE

## Silnik

- Schowki dokumentów
- Uchwyt na napoje
- Malowanie proszkowe -3TNV70-XBVA2 Yanmar diesel
- Zamykane drzwi oraz wlew paliwa
- Bezpośredni wtrysk
- Separator wody w paliwie
- Spełnia normy EC

+

## System hydrauliczny

- LUDV hydrauliczny system dzielenia przepływu
- Obwód pomocniczy ze sterowaniem proporcjonalnym
- 2 biegi
- Zewnętrzny wskaźnik oleju hydraulicznego

+

## Kabina

- Wyświetlacz LCD
- Ogrzewanie
- Regulowany fotel z fabrycznym pokrowcem
- Regulowane podparcie nadgarstka
- Podnóżki
- Wycieraczki na 2 części
- Podwójne okno przesuwne z prawej strony.
- Przeźroczysta górna część
- Wycieraczki
- Spryskiwacze
- Światło automatyczne
- 2 x 12V wyjścia
- Schowki

+

## Podwozie

- 4 punkty mocowania
- Dwuczęściowy wąż siłownika lemiesza

## WYPOSAŻENIE DODATKOWE

Specjalna farba<sup>1</sup> długie ramię<sup>1</sup> zawory bezpieczeństwa<sup>1</sup> szybkozłączka<sup>1</sup> zabezpieczenie przed kradzieżą<sup>1</sup> GPS<sup>1</sup> centralne smarowanie<sup>1</sup> wzmocniona osłona siłownika<sup>1</sup> lampy przednie x2 LED<sup>1</sup> Lampa tylna LED+ lampa błyskowa LED<sup>1</sup> olej bio<sup>1</sup> alarm<sup>1</sup> Radio USB i SD CARD<sup>1</sup> obszyte skay

## Oświetlenie

- Światło LED zintegrowane z ramieniem

+

## Bezpieczeństwo

- Poręcze
- Dźwignia bezpieczeństwa
- Pasy bezpieczeństwa
- Młotek bezpieczeństwa
- 3 lusterka
- Sygnał ruchu

+

## Różne

- Wskaźnik poziomy paliwa
- Osłony ramienia
- Rękawy ochronne przewody odporne na ścieranie
- System antidrop zbiornika paliwa
- Skrzynka narzędziowa
- Zestaw kluczy
- Smarownica

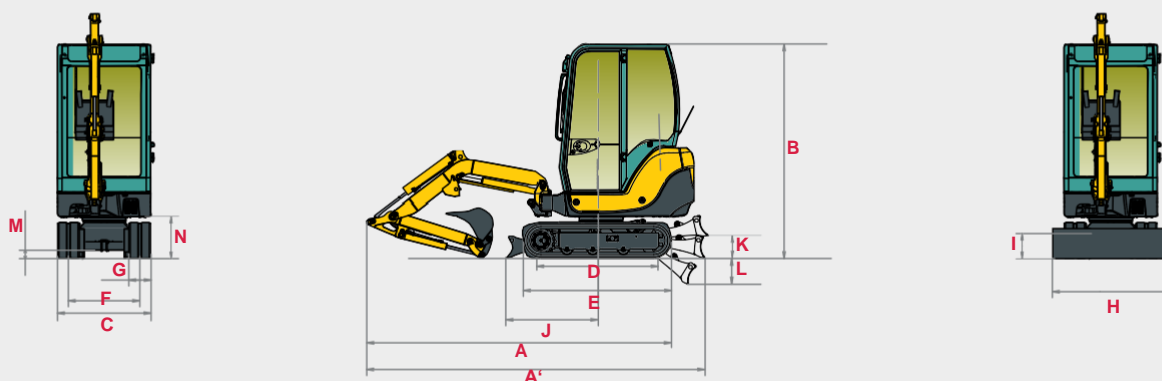
## AKCESORIA

YANMAR daje akcesoria, które pasują do danego typu maszyny dostosowane do standardów bezpieczeństwa w danym kraju: mechaniczne szybkozłączce, łyżka kopiąca i pływająca, młot hydrauliczny.

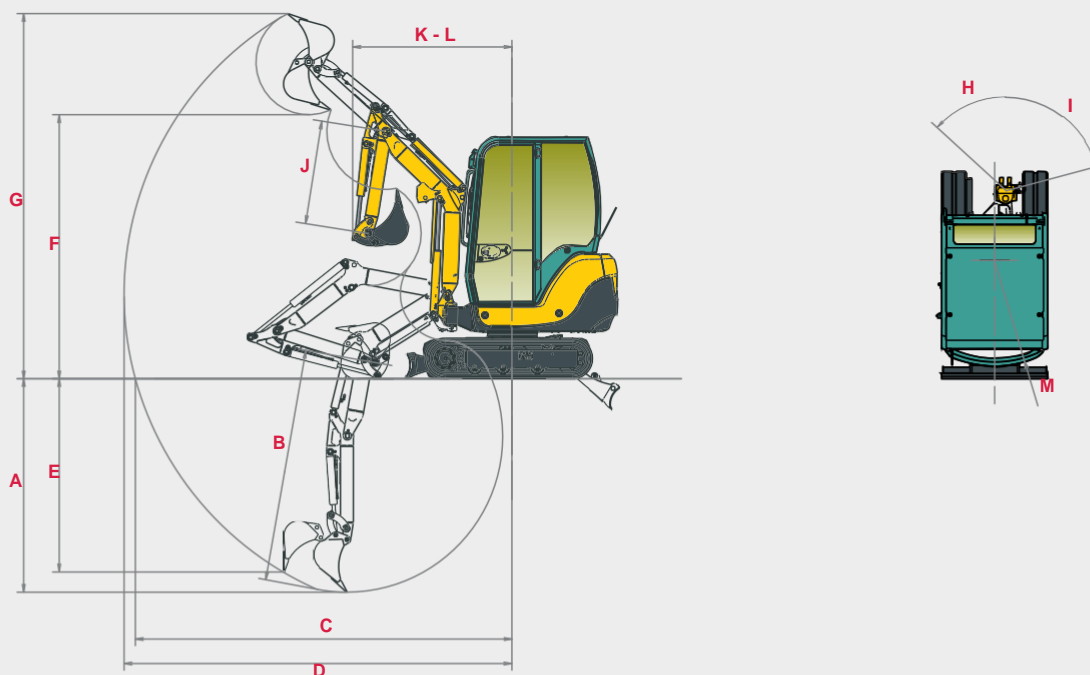




# WYMIARY



<b>A»</b> Długość	3450 - 3485 <sup>1</sup> mm	<b>H»</b> szerokość lemieszka	980 mm
<b>A'»</b> długość z lemieszem z tył	3565 - 3600 <sup>1</sup> mm	<b>I»</b> wysokość lemieszka	230 mm
<b>B»</b> wysokość	2240 - 2280 <sup>2</sup> mm	<b>J»</b> długość lemieszka	1095 mm
<b>C»</b> szerokość	980 mm	<b>K»</b> Max. Wysokość nad ziemią	240 mm
<b>D»</b> długość maszyny na styku z podłożem	1180 mm	<b>L»</b> Max. Wysokość pod ziemią	300 mm
<b>E»</b> długość podwozia	1560 mm	<b>M»</b> minimalny prześwit	190 mm
<b>F»</b> szerokość osi	750 mm	<b>N»</b> prześwit pod przeciwwagą	410 mm
<b>G»</b> rozstaw kół	230 mm		



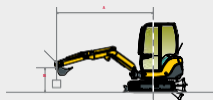
<b>A»</b> Max. Głębokość kopania	2005 - 2205 <sup>1</sup> mm	<b>H»</b> kąt wychylenia wsięgnika w lewo	41°
<b>B»</b> Max. Głębokość kopania	2160 - 2360 <sup>1</sup> mm	<b>I»</b> kąt wychylenia wsięgnika w prawo	77°
<b>C»</b> Max. Zasięg kopania na ziemi	3530 - 3725 <sup>1</sup> mm	<b>J»</b> długość ramienia	960 - 1160 <sup>1</sup> mm
<b>D»</b> Max. Zasięg kopania	3635 - 3825 <sup>1</sup> mm	<b>K»</b> minimalny promień wahnięcia	1480 - 1520 <sup>1</sup> mm
<b>E»</b> Max pionowa ściana	1710 - 1920 <sup>1</sup> mm	<b>L»</b> minimalny promień wahnięcia wsięgnika	1290 - 1320 <sup>1</sup> mm
<b>F»</b> Max. Wysokość rozładunku	2440 - 2575 <sup>1</sup> mm	<b>M»</b> promień wahnięcia z tył	980 mm
<b>G»</b> Max. Wysokość cięcia	3460 - 3590 <sup>1</sup> mm		

<sup>1</sup> z długim ramieniem / <sup>2</sup> daszkiem - kabiną

Zastrzegamy możliwość zmiany danych technicznych.  
Wymiary podano w mm z założoną standardową łyżką Yanmara.



## OSIĄGI

ciężar przechyłu  
praca przodemciężar przechyłu  
praca pod kątem 90°

## Kabina, ramię standardowe

A	Lemiesz podparty								Lemiesz podniesiony										
	Max.	3.5m		3m		2.5m		2m		Max.	3.5m		3m		2.5m		2m		
B																			
2.5m	*320	*320	-	-	-	-	-	-	-	*320	*320	-	-	-	-	-	-	-	
2m	240	*330	-	-	-	-	*305	*310	-	240	*320	-	-	-	-	*305	*305	-	
1.5m	215	*340	-	-	-	-	280	*340	-	215	*340	-	-	-	-	280	*340	-	
1m	200	*345	-	-	-	-	270	*390	370	*485	200	270	-	-	-	270	300	370	*485
0.5m	200	*360	-	-	-	-	275	*450	360	*595	200	270	-	-	-	275	350	360	480
0m	210	*370	-	-	-	-	260	*475	350	*642	210	275	-	-	-	260	345	350	465
-0.5m	230	*385	-	-	-	-	260	*450	345	*615	230	305	-	-	-	260	345	345	470
-1 m	285	*390	-	-	-	-	-	-	350	*530	285	*390	-	-	-	-	-	350	*530

## Kabina, ramię przedłużone

A	Lemiesz podparty								Lemiesz podniesiony											
	Max.	3.5m		3m		2.5m		2m		Max.	3.5m		3m		2.5m		2m			
B																				
2.5m	*250	*250	-	-	-	-	-	-	-	*250	*250	-	-	-	-	-	-	-		
2m	225	*270	-	-	-	-	*240	*240	-	225	*270	-	-	-	-	*240	*240	-		
1.5m	200	*290	-	-	225	*280	*255	*270	-	200	*290	-	-	225	*280	*255	*270	-		
1m	190	*280	-	-	220	*285	280	*320	*380	*420	190	*280	-	-	220	*285	280	*320	*380	*410
0.5m	185	*295	-	-	210	*315	265	*370	360	*510	185	245	-	-	210	*315	265	*370	360	*510
0m	193	*305	-	-	195	*325	270	*425	360	*590	193	*305	-	-	195	*325	270	*425	360	510
-0.5m	210	*330	-	-	-	-	265	*440	360	*610	210	*330	-	-	-	265	365	360	500	
-1 m	250	*335	-	-	-	-	-	-	365	*560	250	*335	-	-	-	-	-	365	*560	



## Daszek, ramię standardowe

Lemiesz podparty

Lemiesz podniesiony

A	Max.		2.5m		2m		1.5m		Max.		2.5m		2m		1.5m	
	B															
2.5m	230	*305	-	-	-	-	-	-	225	*305	-	-	-	-	-	-
2m	185	*310	230	*290	-	-	-	-	185	*310	225	*290	-	-	-	-
1.5m	165	*320	225	*320	-	-	-	-	160	250	215	*320	-	-	-	-
1m	250	*325	210	*370	295	*465	-	-	145	215	205	290	285	*465	-	-
0.5m	155	*340	215	*430	280	*575	-	-	150	215	210	285	275	390	-	-
0m	165	*350	205	*455	275	*625	395	*990	155	220	300	280	265	380	375	570
-0.5m	180	*365	200	*435	275	*600	405	*880	175	245	295	280	265	380	375	570
-1 m	230	*370	-	-	280	*510	455	*735	220	305	-	-	265	390	420	625



Lemiesz podparty

## Daszek, ramię przedłużone

Lemiesz podniesiony

A	Lemiesz podparty								Lemiesz podniesiony											
	Max.	3.5m		3m		2.5m		2m		Max.	3.5m		3m		2.5m		2m			
B																				
2.5m	*245	*265	-	-	-	-	-	-	-	*245	*265	-	-	-	-	-	-			
2m	190	*270	-	-	-	-	*240	*240	-	190	*270	-	-	-	-	*240	*240	-		
1.5m	165	*290	-	-	190	*280	*255	*270	-	165	230	-	-	190	*280	*255	*270	-		
1m	160	*280	-	-	180	*285	235	*320	*380	*410	160	210	-	-	180	*285	235	*320	*380	*410
0.5m	150	*295	-	-	175	*315	230	*370	295	*510	150	210	-	-	175	240	230	*370	295	*510
0m	160	*305	-	-	160	*352	225	*425	295	*590	160	225	-	-	160	245	225	315	295	435
-0.5m	175	*330	-	-	-	-	220	*440	295	*610	175	245	-	-	-	220	315	295	430	
-1 m	210	*335	-	-	-	-	-	-	300	*560	210	285	-	-	-	-	-	300	440	

75% maksymalnego obciążenia przechyty lub 87% obciążenia układu hydraulicznego.

Dane oznaczone gwiazdką oznaczają limit obciążenia układu hydraulicznego.



# DANE TECHNICZNE



## WAGA +/- 2% (CE STANDARDS)

	Bez kabiny		Z kabiną	
	Masa	ciężar właściwy	Masa	ciężar właściwy
Masa robocza (gąsienice gumowe)	1590 kg	0.26 kg/cm <sup>2</sup>	1730 kg	0.27 kg/cm <sup>2</sup>
Masa do transportu (gąsienice gumowe)	1515 kg	0.25 kg/cm <sup>2</sup>	1655 kg	0.26 kg/cm <sup>2</sup>



## SILNIK

Typ	3TNV70-XBVA2
Paliwo	Diesel
Moc netto	12.1 kW / 16.5 HP / 2600 rpm
Moc brutto	12.5 kW / 17.1 HP / 2600 rpm
pojemność	854 cm <sup>3</sup>
Max. Moment obrotowy	53 N.m. / 1800 rpm
chłodzenie	ciecz
rozrusznik	1.4 kW
akumulator	12 V - 45 Ah
Alternator	12 V - 40 A



## SYSTEM HYDRAULICZNY

Maksymalne ciśnienie	176 B
Pompa 1 bieg	34 l/min

PTO	Dane teoretyczne w 176 B	
	ciśnienie	Przepływ oleju
	0 ~ 176 bars	34 l/min
	0 ~ 176 bars	34 l/min



## OSIĄGI

Prędkość podróżna	1.7 / 3.3 km/h
Prędkość obrotu	10 rpm
Siła kopania (ramię)	7.6 kN (780 kgf) / 6.55 kN (660 kgf) z długim ramieniem
Siła kopania (tyżka)	13.7 kN (1400 kgf)
Moc pociągowa	15.3 kN
Zdolność pokonywania wzniesień	30°
hałas (2000/14/CE & 2005/88/CE)	92 dB(A)
Poziom ciśnienia akustycznego na stanowisku pracy	80 dB(A)



## PODWOZIE

Liczba rolek dolnych	3
System napinania gąsienic	Przy użyciu pompki smarnej



## POJEMNOŚCI

Zbiornik paliwa	24.5 l
Chłodziwo	3.2 l
Olej silnikowy	2.8 l
System hydrauliczny	28.5 l
Zbiornik hydrauliczny	20 l

## UTRZYMANIE/ WYMIANY

Zmiana oleju silnikowego i filtra: 250 h | Wymiana filtra paliwa: 250 h | Wymiana filtra hydraulicznego: 500 h  
 | Wymiana filtra hydraulicznego: 1000 h | Wymiana płynu chłodzącego: 1000 h

**YANMAR**

