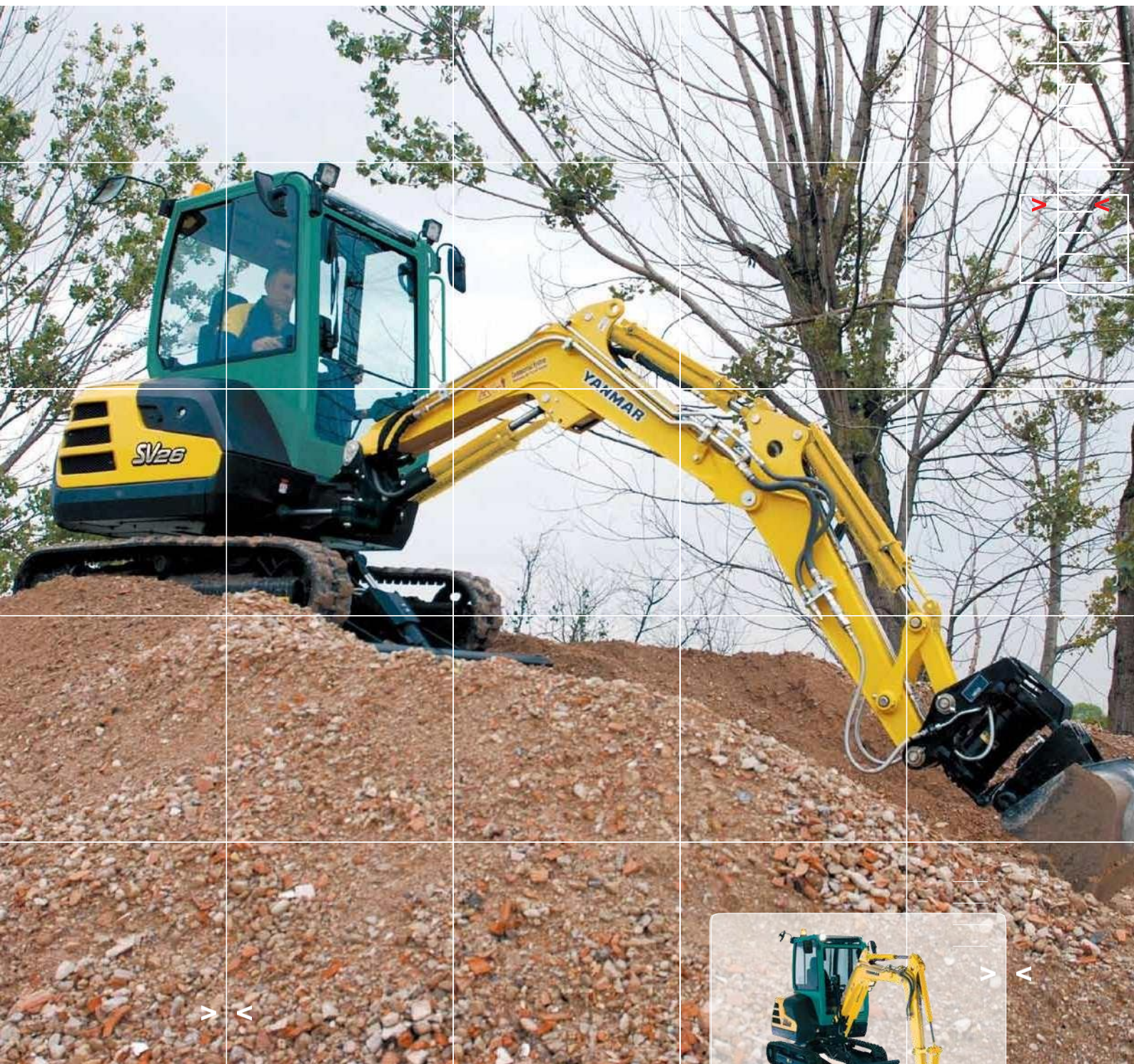


YANMAR
Solutioneering Together

SV26
2535/2785 kg



SV26



› ZWARTA SYLWETKA

Model SV26 zaprojektowano w taki sposób, aby spełniał wszelkie wymogi użytkownika nawet w czasie wykonywania najbardziej skomplikowanego zadania. Zwarty i lekki, może być bez problemów przetransportowany na przyczepce. Bez względu na to jak trudne dostanie zadanie, dzięki stabilności i mocy jest w stanie efektywnie pracować. SV26 ma szeroką gamę zastosowań, np.: prace renowacyjne, równanie terenu czy architektura krajobrazu.



IDEALNY PARTNER DO PRACY W CIASNYCH PRZESTRZENIACH

SV26 to doskonale osiągi w małym opakowaniu. Jest idealny do prac w warunkach miejskich (nie blokuje 2 pasów ruchu) oraz do kształtowania terenu. Mały nacisk na podłoże znacznie ogranicza jego uszkodzenie oraz pozwala wydajnie pracować w różnym terenie.



Małe wymiary ułatwiające transport

Waga transportowa to jedyne 2600 kg* (5732 lb), a rozmiar podwozia umożliwia transportowanie SV26-ki wraz z akcesoriami na przyczepce.

* Wersja z kabiną i gumowymi gąsienicami



YANMAR



DUŻA WYDAJNOŚĆ <

Bazując na swoim doświadczeniu i wiedzy, technologia Yanmara zapewnia doskonale parametry, jednocześnie szanując środowisko. Optymalna kombinacja mocnych stron modelu SV26 zapewnia wyjątkową wydajność.

IMPONUJĄCE OSIĄGI I MOC

Mocny, przyjazny środowisku silnik

Silniki YANMAR serii TNV z wtryskiem bezpośrednim zostały zaprojektowane jako kombinacja dużej mocy i niskiej emisji spalin. Wyrafinowany układ wtryskowy pozwala sprostać europejskiej normie emisji spalin, a dzięki niskiemu poziomowi hałasu silnik jest przyjazny zarówno środowisku jak i ludziom.

Zmniejszone zużycie paliwa

Model SV26 zużywa mniej niż 4 litry paliwa na godzinę. Wynik można jeszcze bardziej poprawić instalując system automatycznego przejścia na wolne obroty w przypadku braku reakcji operatora w czasie dłuższym niż 4 sekundy. W razie potrzeby system również automatycznie powraca na pierwotne obroty.



Układ hydrauliczny VIPPS®

SV26 wyposażono w układ hydrauliczny z możliwością regulacji i sumowania mocy, wyposażony w 2 pompy tłokowe o zmiennym wydatku, pompę zębatą i rozdzielacz. W zależności od zapotrzebowania pompy łączą się automatycznie znacznie ułatwiając pracę operatora. Z jednej strony, połączona wydajność wszystkich pomp pozwala szybciej pracować, a z drugiej strony, dzięki zastosowaniu systemu wzajemnego wspomaganie, możliwa jest płynna, ciągła praca nawet w czasie jazdy.

W standardzie pomocniczy układ hydrauliczny

Sterowany proporcjonalnie dodatkowy obwód hydrauliczny pozwala na podłączenie wielu narzędzi takich jak młot czy świder. Dla każdego urządzenia można ustawić odpowiedni przepływ oleju. To wszystko pozwala operatorowi na doskonale zarządzanie akcesoriami.



Dla większej elastyczności użytkowania i zwiększenia wszechstronności urządzenia dostępne są opcje takie jak 2^{gi} pomocniczy obwód hydrauliczny czy instalacja potencjometru.



Zaprojektowana w celu zaspokojenia potrzeb operatora, kabina SV26 jest duża i wygodna. Dbalność o środowisko i ergonomię pracy sprawia, że operator czuje się komfortowo podczas długich dni na placu budowy. Ta przestronna kabina jest wyposażona w wiele zaawansowanych urządzeń, jeszcze bardziej poprawiających wydajność pracy.

ZAPEWNIONY ABSOLUTNY KOMFORT

Duża i wygodna kabina

Wnętrze kabiny SV26 jest bardzo przestronne zapewniając pełną swobodę ruchów. Duża przestrzeń na nogi pozwala operatorowi wygodnie pracować przez długie godziny. Wejście, również bardzo duże, pozwala na łatwe wchodzenie i wychodzenie kabiny. SV26 w standardzie wyposażono w fotel z komfortowym zawieszeniem, możliwością regulacji w wielu płaszczyznach oraz podłokietnikiem, który znacznie zmniejsza zmęczenie operatora.

Doskonała cyrkulacja powietrza

Nawet w ekstremalnych warunkach panujących na zewnątrz, umieszczony w SV26 grzejnik utrzymuje wewnątrz przyjemną temperaturę. Odpowiednio rozmieszczone otwory wentylacyjne zapewniają jednolitą temperaturę w kabine oraz doskonałe odparowanie szyb.



PRZYJAZNA UŻYTKOWNIKOWI

Drobiazgowo przestudiowano wnętrze kabiny SV26, aby poprawić pozycję operatora i ułatwić mu pracę, szczególnie podczas długich i wymagających zadań. Zastosowano regulowane podłokietniki. Duże pedały jazdy i dźwignie hydrauliczne pracują płynnie ułatwiając sterowanie. Sterowanie drugim biegiem umieszczono na dźwigni lemiesza.

Doskonale rozmieszczone dźwignie sterujące zapewniają wyjątkową precyzję obsługi. W celu zoptymalizowania ergonomii pracy wszystkie elementy sterujące znajdują się na konsoli z prawej strony kabiny.



Na wyposażeniu standardowym znajdują się również: uchwyty, liczne schowki, automatyczne światło w podsufłce, uchwyt na butelkę, zewnętrzne gniazda zasilania 2x12V, jedna zapalniczka, jedna popielniczka, wieszak, zamknięty schowek na dokumenty...



BEZPIECZEŃSTWO <

Ponieważ operator jest bardziej wydajny w bezpiecznym i chronionym otoczeniu, bezpieczeństwo jego i ludzi pracujących wokół maszyny jest jednym z naszych priorytetów. SV26 wyposażono w wiele udogodnień pozwalających na pracę z dużą pewnością siebie.



DŹWIGNIA BEZPIECZEŃSTWA BLOKUJĄCA MOŻLIWOŚĆ PRACY

Daszek i kabina zgodne z normami ISO

Zastosowanie bardzo sztywnego i wytrzymałego systemu ROPS znacznie zwiększa bezpieczeństwo operatora w czasie dachowania. Zarówno daszek jak i kabina spełniają również wymagania systemów FOPS1 (zabezpieczenie przed spadającymi obiektami) oraz TOPS (zabezpieczenie w czasie wywrotki).

OPTYMALNA WIDOCZNOŚĆ POPRAWIAJĄCA WYDAJNOŚĆ I BEZPIECZEŃSTWO PRACY

Duże okna i kształt SV26 zapewniają doskonałą widoczność. Przednia szyba jest dzielona, a jej górna część przesuwana. Prawa boczna szyba również jest przesuwana. Dzięki tak doskonałej widoczności zapewniono optymalne bezpieczeństwo na zatłoczonych placach budowy i zmniejszono ryzyko uszkodzenia maszyny, zwłaszcza w ciasnych przestrzeniach. Panoramiczna część dachu umożliwia doskonałą kontrolę w czasie załadunku lub rozbiórki.

SV26 wyposażono w lusterka boczne i tylne. Dzięki temu operator ze swojego fotela ma pełen przegląd miejsca pracy. Aby zwiększyć wydajność pracy po zmroku, w dolnej części wysięgnika zamontowano lampę LED. Dzięki takiemu umiejscowieniu lampa jest chroniona przed uszkodzeniem, a zastosowanie technologii LED zapewnia wydajne oświetlenie przy równoczesnym małym poborze energii co zwiększa żywotność akumulatora.



Jako opcja dostępne są 3 dodatkowe lampy LED oraz kogut.

Cyfrowy interfejs użytkownika: lepsza kontrola nad maszyną, zwiększona produktywność

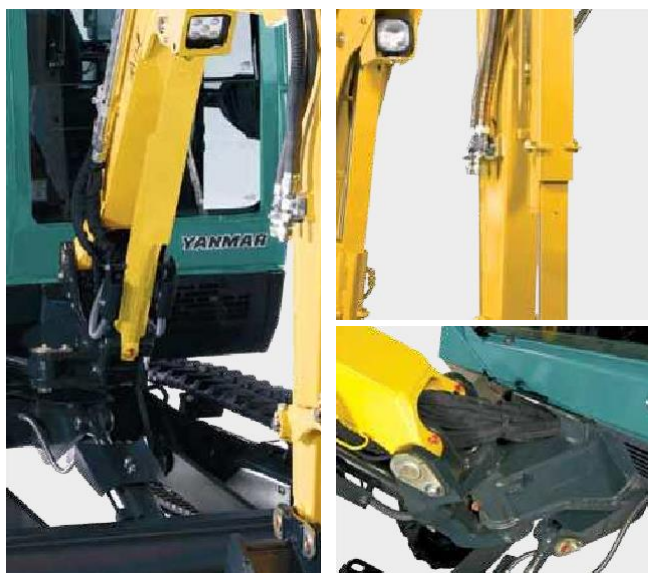
SV26 w czasie rzeczywistym informuje operatora o stanie maszyny poprzez cyfrowy interfejs. Idealnie wpasowany w konsolę boczną ekran 3,3" zapewnia doskonałą widoczność zarówno w ostrym słońcu jak i w nocy. Interfejs ten pozwala zarządzać pracą, kontrolować obsługę codzienną oraz planować inne działania. Zapewnia operatorowi dostęp do wszelkich niezbędnych informacji o maszynie takich jak temperatury płynów czy poziom paliwa, a także przechowuje w pamięci informacje o zdarzeniach. W przypadku wystąpienia nieprawidłowości (brak ładowania, nieprawidłowe ciśnienie oleju, itp.) również ostrzega operatora.



SV26

OBSŁUGA CODZIENNA I > NIEZAWODNOŚĆ

Model SV26 w pełni potwierdza reputację maszyn Yanmara jako wytrzymałych i dobrej jakości. Doskonały dostęp do wymiennych części oraz krótki czas wystarczający do obsługi serwisowej pozwalają osiągnąć jeszcze wyższy poziom łatwości obsługi. Pewny osiągnów swojej maszyny, operator może spokojnie pracować.



ZAPROJEKTOWANY, ABY PRZETRWAĆ

Konstrukcja podwozia w połączeniu z wytrzymałymi stalowymi osłonami zapewniają mu pełną odporność. Duża przeciwwaga chroni przed ewentualnymi uderzeniami oraz otarciem o ścianę. Przewody schowane są w odpornych na ścieranie osłonach. Sposób ich poprowadzenia przez wysięgnik i po prawej stronie maszyny jest dokładnie przemyślany, gdyż zapobiega skręcaniu przewodów i nie ogranicza zasięgu maszyny. Siłowniki lemiesza i wysięgnika są chronione stalowymi osłonami. Opcjonalnie osłony można dodatkowo wzmocnić. Elementy stalowe malowane są metodą katalforetyczną, która jest jednym z najlepszych sposobów na zabezpieczenie antykorozyjne. Podłużnice o regularnym kształcie zapobiegają nagromadzeniu błota zmniejszając wewnętrzne zużycie gąsienic.

I na koniec, temperatura pracy maszyny została znacznie obniżona, co przyczynia się do przedłużenia życia komponentów SV26.

ŁATWA OBSŁUGA

Uproszczono dostęp do punktów serwisowych, aby zmniejszyć czas i koszt przeglądu. Pokrywy: tylna i boczne, panel pod siedzeniem oraz zdejmowana podłoga zapewniają bezpośredni dostęp do podstawowych elementów maszyny i silnika. Konstrukcja elastycznego przewodu siłownika lemiesza pozwala na jego bezproblemową wymianę w przypadku perforacji.

Aby zwiększyć czas pomiędzy zaplanowanymi przeglądami ustalono częstotliwość wymiany oleju silnikowego co 500 mth.

**YANMAR**

YANMAR

Solutioneering Together

USŁUGI YANMAR



Nasi dystrybutorzy zapewniają wszelkie niezbędne rozwiązania: porady dostosowane do sytuacji w tym umowy na pełną obsługę, części zamienne i obsługę serwisową.

› FINANSOWANIE

Rozwiązanie **Y-Finance*** gwarantuje najbardziej konkurencyjne oprocentowanie i pomaga ustalić politykę finansową jak najbardziej odpowiadającą potrzebom klienta.

* Usługa dostępna w wybranych krajach.

› GWARANCJA

Wszystkie nowe koparki Yanmar sprzedane w Europie przez autoryzowanego dealera objęte są 12 miesięczną gwarancją producenta (lub 1000 mth – cokolwiek wystąpi jako pierwsze) z opcjonalną możliwością rozszerzenia gwarancji o kolejne 12 miesięcy (lub 1000 mth – cokolwiek wystąpi jako pierwsze). Dla zainteresowanych istnieje „Gwarancja PLUS” czyli możliwość zawarcia długoterminowej umowy zawierającej zestaw rozwiązań rozszerzających zakres ochrony.

› CZĘŚCI ZAMIENNE

Oryginalne części zamienne Yanmar są projektowane, wytwarzane i testowane w celu zapewnienia optymalnej jakości i bezpieczeństwa. Używając tylko oryginalnych części zamiennych mamy pewność utrzymania pełnej wydajności maszyny oraz uniknięcia kosztowych napraw wynikających z zastosowania nieodpowiednich części. Maszyna będzie w dobrej kondycji przez cały okres użytkowania i zachowa wysoką wartość w przypadku odsprzedaży.

Dostępność oryginalnych części zamiennych Yanmar już od 24 godzin.

› OBSŁUGA

Dostępność dla klienta, szybkość działania, jakość usług, niezawodność to fundamenty działalności dealerów Yanmara. Poświęcamy się dla spokoju ducha i satysfakcji klienta. Sieć autoryzowanych warsztatów naprawczych Yanmar obejmuje zasięgiem całą Europę. Dążymy do tego, aby w pobliżu zawsze można było znaleźć wykwalifikowanego mechanika. Autoryzowane serwisy zapewniają umowy serwisowe, wykonują rutynowe przeglądy oraz naprawy awaryjne, zapewniają doradztwo dostosowane do potrzeb klienta.

YANMAR



> WYPOSAŻENIE

> WYPOSAŻENIE STANDARDOWE

Silnik

- Chłodzony cieczą, wysokoprężny silnik Yanmar
- Spełnia europejskie normy emisji spalin
- Wtrysk bezpośredni

+

Układ hydrauliczny

- Układ hydrauliczny VIPPS (system 3 pomp)

- 1 sterowany proporcjonalnie

układ pomocniczy

- 2^o bieg

- Wskaźnik oleju hydraulicznego

+

Kabina

- Interfejs LCD
- Kabina mocowana na blokach lekko sprężystych poduszek
- Pokryty tkaniną, regulowany i rozkładany fotel z zagłówkiem
- Regulowane podłokietniki
- Podnóżki
- Duże pedały jazdy

- Dzielona szyba przednia (odsuwana górna część)
- Przesuwana prawa boczna szyba
- Częściowo panoramiczny dach (przednia część)
- Wycieraczki
- Spryskiwacz do szyb
- Automatyczne światło w podsufłce
- Gniazda 2 x 12V
- Schowki

- Zamykany schowek na dokumenty
- Uchwyt na kubek

+

Podwozie

- 4 miejsca kotwiczące
- Dwuczęściowy przewód zasilający siłownik lemiesza

+

Bezpieczeństwo

- Uchwyty
- Dźwignia bezpieczeństwa
- Pas bezpieczeństwa

- Młotek ewakuacyjny
- 3 lusterka
- Klakson

+

Oświetlenie

- Zabudowana w wysięgniku lampa LED

+

Obsługa

- Wskaźnik paliwa
- Osłony siłowników lemiesza i wysięgnika
- Przewody chronione odpornymi na przetarcia osłonami
- Malowanie elementów stalowych metodą kataforetyczną
- Zamykane klapy
- Zestaw narzędzi
- Pompa smaru

WYPOSAŻENIE DODATKOWE

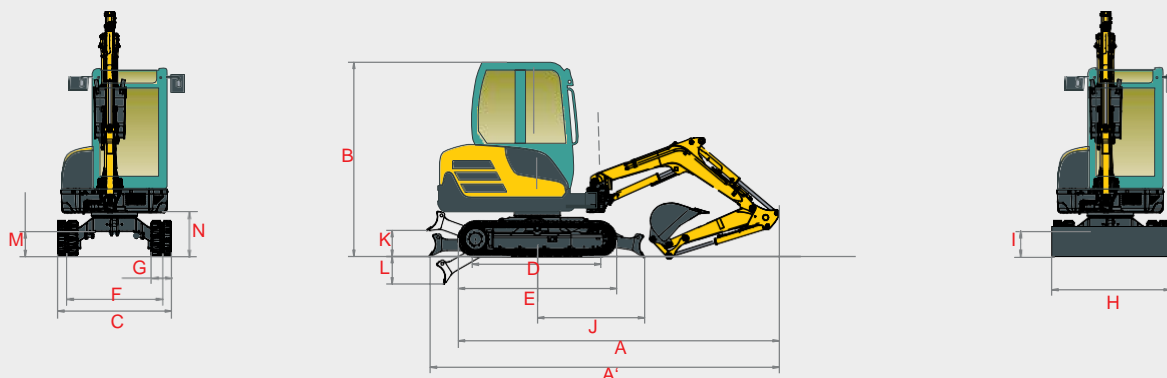
Kolor na życzenie | Bio paliwo | Zawór bezpieczeństwa na podnoszeniu + zabezpieczenie przed przeladowaniem | Przedłużone ramię | Sterowany proporcjonalnie 2^o obwód pomocniczy | Potencjometr | Szybkozłącza | Automatyczne wolne obroty | Immobiliser (Kluczyk/Panel) | Centralny układ smarowania | Fotel ze skaju | Radio | Dodatkowa przeciwwaga (+ 100 kg) | Dodatkowa osłona siłowników | Alarm jazdy | 2 lampy LED z przodu maszyny | 1 lampa LED + kogut z tyłu maszyny

AKCESORIA

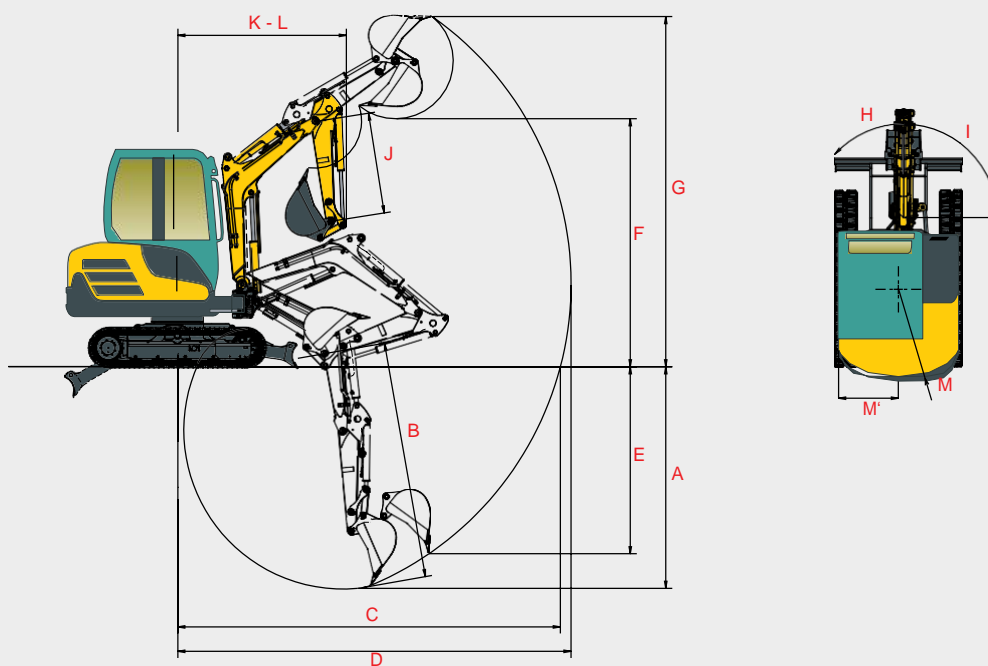
Yanmar dostarcza akcesoria spełniające wymagania klienta oraz normy bezpieczeństwa w jego kraju: mechaniczne szybkozłącze, hydrauliczne szybkozłącze, łyżka skarpowa, łyżka pływająca, łyżka standardowa, młot hydrauliczny ...



WYMIARY <



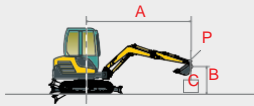
A » Długość całkowita	4250 / 4295* mm	H » Całkowita szerokość lemiesza	1500 mm
A' » Długość całkowita – lemiesz z tyłu	4470 / 4515* mm	I » Całkowita wysokość lemiesza	280 mm
B » Wysokość całkowita	2435 mm	J » Odległość lemiesza od osi obrotu	1380 mm
C » Szerokość całkowita	1500 mm	K » Max. górne wychylenie lemiesza	300 mm
D » Styk gąsienic z podłożem	1550 mm	L » Max. dolne wychylenie lemiesza	350 mm
E » Długość podwozia	2030 mm	M » Minimalny prześwit	320 mm
F » Rozstaw osi gąsienic	1250 mm	N » Prześwit pod przeciwwagą	540 mm
G » Szerokość gąsienic	250 mm		



A » Max. głębokość kopania - Lemiesz podniesiony	2595 / 2845* mm	H » Obrót wysięgnika do lewej	45°
B » Max. głębokość kopania - Lemiesz podparty	2735 / 2995* mm	I » Obrót wysięgnika do prawej	75°
C » Max. zasięg kopania na podłożu	4400 / 4580* mm	J » Długość ramienia	1150 / 1400* mm
D » Max. zasięg	4510 / 4695* mm	K » Minimalny promień obrotu	1900 / 1960* mm
E » Max. pionowy wykop	2245 / 2455* mm	L » Minimalny promień obrotu wysięgnika	1600 / 1655* mm
F » Max. wysokość rozładunku	2835 / 2995* mm	M » Promień obrotu rufy	1160 mm
G » Max. wysokość	3995 / 4130* mm	M' » Promień obrotu rufy z dodatkową przeciwwagą	1240 mm

* Przedłużone ramię.

Zastrzegamy możliwość zmiany danych technicznych. Wymiary podano w mm z założoną dedykowaną łyżką Yanmara.



Ciężar przechyłu, praca przodem



Ciężar przechyłu, praca pod kątem 90°

Standardowe ramię, standardowa przeciwwaga

Kabina						Daszek					
Lemiesz podparty		Lemiesz podniesiony				Lemiesz podparty		Lemiesz podniesiony			
A	Max.	3.5 m	3 m	2.5 m	2 m	Max.	3.5 m	3 m	2.5 m	2 m	
B											
2.5 m	*515 *515	-	-	*525 *525	*525 *525	-	-	-	-	-	405 *515
2 m	415 *535	*530 *530	*530 *530	*560 *560	*560 *560	*570 *570	*570 *570	-	-	-	375 *535
1 m	375 370	*545 430	420 420	*590 *590	525 515	*695 *695	700 680	*815 *815	890 860	*1040 *1040	340 330
0 m	380 370	*580 450	415 400	*610 450	510 495	*760 585	660 640	*935 650	920 885	*1335 1050	340 335
-1 m	430 430	*580 *580	-	-	505 500	*610 *610	645 640	*830 *830	930 780	*1105 *1105	385 385
-1.5 m	*540 *540	-	-	-	-	-	*580 *580	*580 *580	*765 *810	*810 *810	410 410

Przedłużone ramię, standardowa przeciwwaga

Kabina						Daszek					
Lemiesz podparty		Lemiesz podniesiony				Lemiesz podparty		Lemiesz podniesiony			
A	Max.	3.5 m	3 m	2.5 m	2 m	Max.	3.5 m	3 m	2.5 m	2 m	
B											
2.5 m	*455 *455	455 *465	*465 *465	*435 *435	*435 *435	-	-	-	-	-	365 *455
2 m	370 365	*470 *470	*470 *470	*470 *470	*480 *480	*480 *480	-	-	-	-	330 *470
1 m	340 330	*490 380	425 415	*545 *545	*620 *620	*620 *620	*770 *770	*770 *770	*1050 *1050	*1050 *1050	310 300
0 m	345 340	*520 390	400 400	*590 445	505 500	*730 560	650 635	*920 725	885 872	*1320 1020	310 310
-1 m	385 380	*545 *545	-	-	490 490	*610 *610	630 620	*835 *835	890 879	*1110 *1110	345 340
-1.5 m	*560 *560	-	-	-	-	-	*645 *645	*645 *645	*830 *830	*830 *830	405 400

Standardowe ramię, dodatkowa przeciwwaga

Kabina						Daszek					
Lemiesz podparty		Lemiesz podniesiony				Lemiesz podparty		Lemiesz podniesiony			
A	Max.	3.5 m	3 m	2.5 m	2 m	Max.	3.5 m	3 m	2.5 m	2 m	
B											
2.5 m	*515 *515	-	-	*525 *525	*525 *525	-	-	-	-	-	515 *515
2 m	*535 *535	*530 *530	*530 *530	*560 *560	*560 *560	*570 *570	*570 *570	-	-	-	425 *535
1 m	410 405	*545 *545	*590 475	*590 *590	*695 *695	*695 *695	*815 *815	*815 *815	*1040 *1040	*1040 *1040	385 380
0 m	460 420	*580 *580	470 460	*610 *610	575 570	*760 *760	735 720	*935 *935	1035 1030	*1335 *1335	390 385
-1 m	485 480	*580 *580	-	-	570 560	*610 *610	735 730	*830 *830	1000 980	*1105 *1105	445 440
-1.5 m	*540 *540	-	-	-	-	-	*580 *580	*580 *580	*810 *810	*810 *810	540 540

Przedłużone ramię, dodatkowa przeciwwaga

Kabina						Daszek					
Lemiesz podparty		Lemiesz podniesiony				Lemiesz podparty		Lemiesz podniesiony			
A	Max.	3.5 m	3 m	2.5 m	2 m	Max.	3.5 m	3 m	2.5 m	2 m	
B											
2.5 m	*455 *455	455 *465	*465 *465	*435 *435	*435 *435	-	-	-	-	-	395 *455
2 m	*470 *470	*470 *470	*470 *470	*480 *480	*480 *480	-	-	-	-	-	380 *470
1 m	385 380	*490 *490	*545 *545	*545 *545	*620 *620	*620 *620	*770 *770	*770 *770	*1050 *1050	*1050 *1050	355 345
0 m	390 390	*520 *520	460 460	*590 *590	570 570	*730 *730	730 720	*920 *920	1000 990	*1320 *1320	358 355
-1 m	*545 425	*545 *545	-	-	530 525	*610 *610	700 700	*835 *835	915 915	*1110 *1110	400 395
-1.5 m	*560 *560	-	-	-	-	-	710 695	*645 *645	980 985	*830 *830	470 465

Dane zawarte w tabelach reprezentują nośności zgodnie z normą ISO 10567. Nie zawierają wagi łyżki i odpowiadają 75% maksymalnego obciążenia przechyłu lub 87% obciążenia układu hydraulicznego. Dane oznaczone gwiazdką oznaczają limit obciążenia układu hydraulicznego.



DANE TECHNICZNE <

WAGA +/- 2% (NORMy EC)

	Kabina		Daszek	
Masa robocza (gumowe gąsienice)	2675 kg	0.33 kg/cm ²	2535 kg	0.30 kg/cm ²
Masa transportowa (gumowe gąsienice)	2600 kg	0.33 kg/cm ²	2460 kg	0.30 kg/cm ²
Stalowe gąsienice	+ 110 kg	0.34 kg/cm ²	+ 110 kg	0.32 kg/cm ²
Dodatkowa przeciwwaga	+ 100 kg	0.34 kg/cm ²	+ 100 kg	0.31 kg/cm ²

SILNIK

Typ	3TNV82A-BPBVA
Paliwo	Olej napędowy
Moc netto	17.6 kW / 23.9 KM / 2400 rpm
Moc brutto	18.1 kW / 24.8 KM / 2400 rpm
Pojemność	1331 cm ³
Max. moment obrotowy	85.5 N.m. / 1400 rpm
Układ chłodzenia	Ciecz
Rozrusznik	2.3 kW
Akumulator	12 V – 56 Ah
Alternator	12 V - 40 A

UKŁAD HyDRAULICZNY

Maksymalne ciśnienie	210 bar
1 pompa tłokowa o zmiennym wydatku	2 x 32.4 l/min
1 pompa zębata	21.6 l/min
1 trochoidalna pompa zębata	10.8 l/min

PTO	Dane teoretyczne przy 1900 rpm	
	Ciśnienie	Przepływ oleju
	0 ~ 210 bar	56 ~ 15 l/min
	0 ~ 210 bar	56 ~ 15 l/min



Wraz ze wzrostem ciśnienia spada przepływ oleju

OSIĄGI

Prędkość przejazdowa	2.9 / 4.8 km/h
Prędkość obrotu	10.2 rpm
Siła na ramieniu	14.5 kN (1500 kgf) / 12.7 kN przedłużone ramię
Siła na łyżce	24.5 kN (2500 kgf)
Siła ciągu	37 kN
Maksymalny kąt nachylenia terenu	30°
Poziom hałasu (2000/14/CE & 2005/88/CE)	76 dB(A) / 94 dB(A) (LwA)

PODWOZIE

Ilość górnych rolek	1
Ilość dolnych rolek	3
Naciąg gąsienic	Pompa smaru

POJEMNOŚCI

Zbiornik paliwa	38.5 l
Płyn chłodzący	3.8 l
Olej silnikowy	3.7 l
Układ hydrauliczny	30 l
Zbiornik oleju hydraulicznego	25.2 l

CZĘSTOTLIWOŚĆ PRZEGLĄDÓW OKRESOWYCH

Wymiana oleju silnikowego i filtra oleju silnikowego: **500 godzin*** | Wymiana filtra paliwa: **250 godzin*** | Wymiana filtra oleju hydraulicznego: **1000 godzin** | Wymiana oleju hydraulicznego: **1000 godzin** | Wymiana płynu chłodzącego: **1000 godzin**

* Co najmniej raz do roku



Producent zastrzega sobie prawo do wprowadzania bez uprzedzenia zmian treści i danych technicznych.